

最終旅行日程表

第39回サッカーマガジncup 全国レディース大会 2026

拝啓 ますますご健勝のこととお慶び申し上げます。平素は格別のご高配を賜り、厚くお礼申し上げます。ご出発当日まであとわずかとなりました。宿泊先・当日のスケジュールなど最終のご案内になりますのでご確認をお願いいたします。

敬具

記

■ 受付について

日時 5月3日(日) 9:45~ ※10:00~代表者会議実施

会場 菅平高原国際リゾートセンター2階 【別紙地図参照】

上記の会場にて受付を行います。受付では以下の重要な手続きを行いますので必ずご来場ください。

※万が一受付時間に間に合わない場合は、本部携帯へご連絡ください。

① 参加人数の確認 ※必ず**正確な人数**を把握したうえで、受付までお越しください。

② 旅行代金(参加費)に関する手続き

③ 諸注意のご説明

④ 大会参加者名簿 兼 保険加入者名簿(正式)のご提出

※当社にて大会保険を参加者全員にかけますので、**参加者に変更がある場合**は必ずご提出ください。

■ 本部へのご連絡について

期間中に何かございましたら右記の番号までご連絡ください。

〔連絡可能期間〕5月3日(日)8:00 ~ 5月5日(火)18:00

☎080-1118-6104(大塚)

☎080-1118-5571(元盛)

■ その他ご連絡

① 前日人数報告および取消料について

前日人数報告 ※**変更がない場合もご報告ください。**

大会2日前の12:00頃に「【毎日コムネット】大会宿泊人数報告フォームについて」というメールをお送りします。メール本文に記載されているURLにアクセスいただき、**宿泊人数登録を大会前日14:00までに行ってください。**万が一、大会前日**14:00まで**にご連絡をいただけない場合には、当社が伺っております直近の人数をもちまして前日人数とさせていただきますので、予めご了承ください。※**14:00以降の人数減は取消料の対象となります。**なお、本紙発送後~前日までに人数の変更が生じた場合には、その都度お電話等でご連絡ください。

【大会宿泊人数報告フォーム】

〇〇〇〇〇〇部（案件コード：****）
〇〇 〇〇 様

お世話になっております。毎日コムネットです。
このたびは●●●●大会（大会名）にご参加いただきありがとうございます。
お申しいただきました大会に関してのご案内でございます。

<前日人数報告のご案内>
大会宿泊人数の最終確認を行います。
【明日（△月△日）の14:00まで】に以下フォームよりご人数登録をお願いいたします。
※これ以降の変更は取消料対象となります。

・大会宿泊人数報告フォーム（【△月△日14:00まで】に入力）
<https://www.maicom.co.jp/number/...../>（大会によって変動）
皆様の案件コードは「****」です。上記フォームの入力時に必要な情報ですのでお控えください。

【△月△日14:00まで】であれば再提出が可能です。
これ以降のご回答については確認いたしかねます。当日変更として、受付時にお申し付けください。

このようなメールが
大会2日前に送られます

メール本文記載のURLに
アクセスしてください

案件CDはメール本文に記載
されているものを入力してください。

毎日コムネット
大会宿泊人数報告フォーム
〈高校生大会〉

下記フォームに必要事項を入力後、確認ボタンを押してください。

■案件CD **必須** 例：00012345
※「【毎日コムネット】大会宿泊人数入力フォームについて」メールに記載されている「案件CD」コードをご入力ください。

■大会名 **必須**

■学校・団体・チーム名 **必須** 例：マイコム高校

■入力者名 **必須** 例：毎日 太郎

■メールアドレス **必須**

▼宿泊人数をご入力ください **必須**
※こちらの人数で料金を算出しますのでご注意ください。
 日帰り参加者は宿泊人数に含まれていません。

宿泊者内訳	1泊目	2泊目	3泊目
選手（男）	0 名	0 名	0 名
指導者（男）	0 名	0 名	0 名
指導者（女）	0 名	0 名	0 名
マネージャー（男）	0 名	0 名	0 名
マネージャー（女）	0 名	0 名	0 名
乗務員	0 名	0 名	0 名
合計を計算する	1泊目：0名	2泊目：0名	3泊目：0名

日帰り参加者 **必須** いる なし
※宿泊参加人数はこちらに含まれません

■交通手段 **必須**

■受付会場到着予定時間 **必須**

■送迎希望 **必須** 有 無
※旅館による送迎は初日の試合終了後のお迎え～最終日の試合会場への送りまでとなります。

その他、ご質問など
※返信しないでご入力ください。

【注意事項】 **必須**
参加確定人数を宿泊日ごとに入力し、大会前日17:00までに送信してください。大会前日17:00以降の人数の減少については全て取消料の対象となりますのでご注意ください。
 上記注意事項を確認しました。

確認する リセット

取消料

人数減に伴う取消料規定は以下のとおりです。

	前日	当日（受付前）	当日（受付後）
	5月2日(土)14:00まで 連絡先：【大会宿泊人数報告フォーム】	5月3日(日)受付前まで 受付時にお申し付けください	5月3日(日)受付以降 連絡先：【大会本部携帯】
人数減による 取消料	今回に限り免除とさせていただきます。	旅行代金の50%	旅行代金の100%

2 参加費のお振込みについて

金額・振込口座につきましては、別紙『**宿泊先通知書**』をご確認ください。
すでにお振込みいただいている団体様にはご案内が重なりますが、ご容赦ください。
なお、お振込みが『**宿泊先通知書**』記載の**期日より遅れてしまう場合は当社まで必ずご連絡ください。**

3 国内旅行傷害保険について【任意保険】

当社では傷害による通院や賠償責任、救済者費用等の補償がある「国内旅行傷害保険」をご用意しております。
万が一に備え、大会保険とは別にご加入いただくことをお勧めいたします。

保険のご加入には以下の2点が必要になります。

1	大会参加者名簿 兼 保険加入者名簿	アップロードにて提出をお願いいたします。
2	保険料	旅行代金（参加費）と振込口座が異なりますのでお振込みの前にご連絡ください。

▶以上2点を必ず 4月28日(火) 15:00 までにご提出、ご入金ください。

※上記期限を過ぎる場合は **必ずお電話にて** お問合せください。

4 期間中のお食事について

5月3日(日)入りの方は**5月3日(日)夕食~5月5日(火)昼食**の計【**2泊6食**】がついております。

※上記以外のお食事は各自でご用意ください。

※お食事の時間や場所は各宿泊先と直接お打合せください。

5 期間中のスケジュール

5月3日(日) ※各チーム2試合実施

10:00~	代表者会議（会場：菅平高原国際リゾートセンター2階）
12:30~	大会第一試合（25分ハーフ）
14:20~	大会第二試合（25分ハーフ）
16:10~	大会第三試合（25分ハーフ）
19:45~	順位別戦組み合わせ抽選・代表者会議（会場：菅平高原国際リゾートセンター2階）

5月4日(月) ※各チームAM・1試合、PM・1試合実施

9:00~	順位別戦 第一試合（30分ハーフ）
10:20~	順位別戦 第二試合（30分ハーフ）
11:40~	昼休憩
13:30~	順位別戦 第三試合（30分ハーフ）
14:50~	順位別戦 第四試合（30分ハーフ）
19:30~（予定）	宮間あやトークショー（会場：菅平高原国際リゾートセンター2階）

5月5日(火) ※各チーム1試合実施（決勝、3位決定戦進出チームのみ2試合実施）

9:00~	順位別戦 第一試合（30分ハーフ）
10:15~	順位別戦 第二試合（30分ハーフ）
11:35~	順位別戦 第三試合（30分ハーフ）
12:15~	決勝戦（会場：サニアパークメイングラウンド）※30分ハーフ 決勝戦終了後、表彰式実施（該当チームのみ参加） ※チーム表彰は3位以上のチームが表彰対象

毎日コムネット公式 LINE 登録依頼について

大会期間中のご連絡は「毎日コムネット公式 LINE」を運用して各チームに発信いたします。

※試合会場・対戦スケジュールなどを共有いたします。

下記 QR コードを読み込んでいただき、アカウントの友達登録をお願いします。

※友達登録後、下記のような自動メッセージが送られます。

「あなたの属性を教えてください」というアンケートまでご回答をお願いします。します。

1 下記QRコードを携帯カメラで読み込んでください

2 QRコード読み込み後、下記のような画面が表示されます

3 アカウント追加後に自動メッセージがアンケート流れますので、アンケート回答まで対応をお願いします。

「追加」をタッチしてください

「あなたの属性を教えてください」というアンケートが流れますのでご回答をお願いします

※ 他スタッフへのアカウント共有方法

★当日の引率スタッフの方に必ず登録いただくようにお願いします。

他スタッフにも当社公式 LINE アカウントを共有する場合は、以下のいずれかの方法でご対応ください。

①上記 QR コードを、各人に読み込んでいただく。

②LINE の「連絡先共有」を利用して、当社アカウントを共有する。（下図参照）

下部の「+」をタッチ

「連絡先」をタッチ

「LINE友だちから選択」をタッチ

検索バーで「毎日コムネット」を入力いただき、出てきた当社アカウントを選択し右上の「送信」をタッチ

※「送信」をタッチした後は送信先を選択する画面へと移ります。

第39回サッカーマガジncup 全国レディース大会 2026 大会競技規定

【競技方法】

1. 本大会は、予選リーグ後、各グループの成績により進出する順位決定戦を行う。
各順位決定戦へ進出するチーム条件は以下の通りとする。
①決勝トーナメント：16チーム（予選グループ1位組8チーム、予選グループ2位組8チーム）
②下位トーナメント：8チーム（予選グループ3位組8チーム）
2. 予選リーグの組み合わせは5月3日（日）に行う代表者会議内の組み合わせ抽選会にて決定する。
予選リーグの順位決定は以下のとおりとする。
① 勝点の多いチーム（勝：3、分：1、負：0）
② 得失点差の多いチーム（+）
③ 総得点の多いチーム
④ 当該チーム同士の勝者
⑤ 本部による抽選
※他グループとの成績比較については「①勝点⇒②得失点⇒③総得点⇒④本部による抽選」の順で行う
3. 試合時間は「予選リーグ：25分ハーフ」「順位別戦：30分ハーフ」とし、ハーフタイムのインターバルは5分間とする。
なお、順位決定戦（トーナメント戦）においては、規定時間内で勝敗が決しない場合、PK方式により勝敗を決定する。
ただし、決勝戦のみ10分ハーフの延長戦を行い、それでも決しない場合はPK方式とする。

【競技規則】

1. 競技規則は、原則として現行の（公財）日本サッカー協会競技規則に準じる。
2. 各試合のベンチ入りの上限は設けない。
選手交代については、予選リーグならびに各トーナメントの勝ち上がり試合においては一度退いた選手の再出場は認めない（リエントリー不可）。ただし交代回数の設定はなし。
※決勝・下位トーナメント敗退以降に実施される試合においては選手の再出場を認める（リエントリー可）
※ただし3位決定戦はリエントリー不可とする
3. 今大会はチーム強化、選手の成長を主目的としているため、同一母体で複数チームエントリーしている団体についても期間中チームをまたがったの出場を認めることとする。
4. いずれかのチームが試合開始時7人未満の場合、試合は開始されない。
また、試合中に退場選手が発生し7人未満となった時点で試合は中止となる（試合結果は0-3で当該チームの敗戦とする）。
5. 各試合終了後、主審より両チームに対して試合結果の確認を行い、両チーム監督は「試合結果報告書」にサインを行う。
サインを行った試合結果を正式記録として扱う。
6. 本大会において、警告を2回受けるもしくは退場を命じられた場合は、以降当該試合への出場は認めない。
ただし次の試合への出場は認めることとする。
7. 大会試合球は、日本サッカー協会検定5号球を大会本部で用意する。ただし各チーム1個ずつ予備球を用意すること。

8. ユニフォームは色違いを2色用意し（GK含む）**背番号は必ず登録時の番号と一致させておくこと。**
9. 眼鏡の使用は認められないが、主審によって安全性が認められたスポーツ眼鏡の場合、着用が許されるものとする。
10. 各チームのベンチ入りメンバーは、必ずビブスを着用し、出場選手との見分けが出来るようにすること。
11. 各チームのベンチ入りメンバーによる試合中の指示はテクニカルエリア内で行うこと。
12. 各試合におけるベンチの位置は、以下の通りとする。
予選リーグ：予選リーグ組み合わせ番号が若いチームのベンチを原則として本部からピッチに向かって左側に設置する。
順位決定戦：対戦表の左側のチームを原則として本部からピッチに向かって左側に設置する。
13. 【試合の中断及び中止の判断について】
 - （1）悪天候等で試合を中断する場合、中断の判断は主審または競技委員が行う。
 - （2）悪天候等で試合を中止する場合、中止の判断は競技委員が行う。
 - （3）試合開始の笛が鳴った後で、何らかの理由で試合が中止となった場合、**前半が終了している場合は試合成立とみなし、そこまでのスコアを試合終了のスコアとする。**（順位決定戦時、同点で試合中止となった場合は、PK戦が可能な場合はPK戦を行い、不可能な場合は抽選とする）
 - （4）**前半途中で試合が中止となった場合、または試合開始前の中止の場合は両チーム引き分けとし、勝ち点は1.5点、スコアは3-3とする。**
14. 上記に該当しないケースの事象が発生した場合、大会本部で協議の上、諸々決定を行い当該チームに案内を行う。

【表彰】

1. 表彰対象は、優勝、準優勝、第3位とする。
2. 個人賞は、最優秀選手賞（MVP）、敢闘賞、優秀選手賞（11名）とする。
※チームに授与されるメダル、賞品は1チームにつき22名分を上限とする。

【審判】

1. 主審は大会本部から派遣する。
2. 副審2名は、スケジュール表「副審」項目記載のチームより1～2名派遣する。
（該当2チームより副審割当て記載している場合は、それぞれのチームより1名ずつ副審を派遣）※順位別トーナメントが該当
3. **副審は担当試合10分前までにグラウンド本部に集合すること。**
万一遅れた場合、1試合目は警告を与え、2回目からの処罰は大会本部で協議のうえ決定する。

【その他】

1. 天候やグラウンドコンディションによっては、試合会場を変更する場合がある。本部の指示に従い対応することとする。

事情により上記内容から変更がある場合は、5月3日（日）10：30～の代表者会議にて連絡します。

第39回 サッカーマガジncup 全国レディース大会2026 スケジュール

<予選リーグ> 5/3 (日)

【試合時間】25分ハーフ

試合時間 (25分-5分-25分)	
No.	時間
1	12:30 ~ 13:25
2	14:20 ~ 15:15
3	16:10 ~ 17:05

A	No.	
Group A	副審	
1	: 2	3
1	: 3	2
2	: 3	1

B	No.	
Group B	副審	
4	: 5	6
4	: 6	5
5	: 6	4

C	No.	
Group C	副審	
7	: 8	9
7	: 9	8
8	: 9	7

D	No.	
Group D	副審	
10	: 11	12
10	: 12	11
11	: 12	10

試合時間 (25分-5分-25分)	
No.	時間
1	12:30 ~ 13:25
2	14:20 ~ 15:15
3	16:10 ~ 17:05

E	No.	
Group E	副審	
13	: 14	15
13	: 15	14
14	: 15	13

F	No.	
Group F	副審	
16	: 17	18
16	: 18	17
17	: 18	16

G	No.	
Group G	副審	
19	: 20	21
19	: 21	20
20	: 21	19

H	No.	
Group H	副審	
22	: 23	24
22	: 24	23
23	: 24	22

<順位別トーナメント> 5/4 (月)

【試合時間】30分ハーフ

試合時間 (30分-5分-30分)	
No.	時間
4	9:00 ~ 10:05
5	10:20 ~ 11:25
	11:40 ~ 12:45
6	13:30 ~ 14:35
7	14:50 ~ 15:55

A	No.	
決勝トーナメント	副審	
1	: 2	9 10
9	: 10	1 2
昼休憩		
A4勝 : B4勝	A5勝 B5勝	A4勝 B4勝
A5勝 : B5勝	A4勝 B4勝	

B	No.	
決勝トーナメント	副審	
3	: 4	11 12
11	: 12	3 4
昼休憩		
A4負 : B4負	A5負 B5負	A4負 B4負
A5負 : B5負	A4負 B4負	

C	No.	
決勝トーナメント	副審	
5	: 6	13 14
13	: 14	5 6
昼休憩		
C4勝 : D4勝	C5勝 D5勝	C4勝 D4勝
C5勝 : D5勝	C4勝 D4勝	

D	No.	
決勝トーナメント	副審	
7	: 8	15 16
15	: 16	7 8
昼休憩		
C4負 : D4負	C5負 D5負	C4負 D4負
C5負 : D5負	C4負 D4負	

試合時間 (30分-5分-30分)	
No.	時間
4	9:00 ~ 10:05
5	10:20 ~ 11:25
	11:40 ~ 12:45
6	13:30 ~ 14:35
7	14:50 ~ 15:55

E	No.	
交流戦リーグ	副審	
17	: 18	21 22
21	: 22	17 18
昼休憩		
E4勝 : F4勝	E5勝 F5勝	E4勝 F4勝
E5勝 : F5勝	E4勝 F4勝	

F	No.	
交流戦リーグ	副審	
19	: 20	23 24
23	: 24	19 20
昼休憩		
E4負 : F4負	E5負 F5負	E4負 F4負
E5負 : F5負	E4負 F4負	

<順位別トーナメント> 5/5 (火)

【試合時間】30分ハーフ

試合時間 (30分-5分-30分)	
No.	時間
8	9:00 ~ 10:05
9	10:15 ~ 11:20
10	11:35 ~ 12:40

A	No.	
決勝トーナメント	副審	
A6勝 : C6勝	A6負 C6負	
A6負 : C6負	A8負	
3位決定戦 A8負 : B8勝		

B	No.	
決勝トーナメント	副審	
A7勝 : C7勝	A7負 C7負	
A7負 : C7負	B8負	

C	No.	
決勝トーナメント	副審	
B6負 : D6負	B6勝 D6勝	
B6勝 : D6勝	B6負 D6負	

D	No.	
決勝トーナメント	副審	
B7負 : D7負	B7勝 D7勝	
B7勝 : D7勝	B7負 D7負	

試合時間 (30分-5分-30分)	
No.	時間
8	9:00 ~ 10:05
9	10:15 ~ 11:20
10	11:35 ~ 12:40

E	No.	
交流戦リーグ	副審	
E6負 : E7負	E6勝 E7勝	
下位トーナメント決勝 E6勝 : E7勝	E6負 E7負	

F	No.	
交流戦リーグ	副審	
F6負 : F7負	F6勝 F7勝	
F6勝 : F7勝	F6負 F7負	

【決勝戦】12:15 Kick OFF
サニアパーク・メイングラウンド

第39回サッカーマガジンカップ 全国レディース大会 2026 予選リーグ

GROUP A			GROUP E		
順位	勝点	得失	順位	勝点	得失
1			13		
2			14		
3			15		

GROUP B			GROUP F		
順位	勝点	得失	順位	勝点	得失
4			16		
5			17		
6			18		

GROUP C			GROUP G		
順位	勝点	得失	順位	勝点	得失
7			19		
8			20		
9			21		

GROUP D			GROUP H		
順位	勝点	得失	順位	勝点	得失
10			22		
11			23		
12			24		

GROUP A			GROUP E		
順位	勝点	得失	順位	勝点	得失
1			13		
2			14		
3			15		

GROUP B			GROUP F		
順位	勝点	得失	順位	勝点	得失
4			16		
5			17		
6			18		

GROUP C			GROUP G		
順位	勝点	得失	順位	勝点	得失
7			19		
8			20		
9			21		

GROUP D			GROUP H		
順位	勝点	得失	順位	勝点	得失
10			22		
11			23		
12			24		

【注意事項】

- 予選リーグ試合時間：25分-5分-25分
- 選手交代：一度退いた選手の再出場（Uエントリ）不可
- 【決勝トーナメント進出条件】 ※合計16チーム
- ⇒各予選グループの1位&2位の計16チーム
- ※決勝トーナメントな5ひに下位トーナメントの組み合わせは、抽選にて決定
- ※トーナメント組み合わせの抽選順は、予選リーグAの1位より実施（以降グループB1位～H1位、グループA2位～H2位の順で抽選実施）
- ※下位トーナメントの組み合わせの抽選順は、予選リーグAの3位～H3位の順で実施

ユニフォーム・カラー一覧

宮城県

FHTペアーズレディースフットボールクラブ

ユニフォーム色	F/P	シャツ	パンツ	ソックス	G/K	シャツ	パンツ	ソックス
		メイン	赤	赤		赤	メイン	黄
		サブ	水色	水色		サブ	グレー	グレー

群馬県

バニーズ群馬FCホワイトスター

ユニフォーム色	F/P	シャツ	パンツ	ソックス	G/K	シャツ	パンツ	ソックス
		メイン	赤	赤		赤	メイン	緑
		サブ	白	白		サブ	黄	黄

埼玉県

戸塚FCガールズU-15

ユニフォーム色	F/P	シャツ	パンツ	ソックス	G/K	シャツ	パンツ	ソックス
		メイン	白/黒	黒		黒	メイン	赤
		サブ	青	青		サブ	黄	黄

埼玉県

フィリアフットボールクラブ

ユニフォーム色	F/P	シャツ	パンツ	ソックス	G/K	シャツ	パンツ	ソックス
		メイン	ピンク	ピンク		ピンク	メイン	水色
		サブ	グレー	シルバー		サブ	黄	黄

神奈川県

大和シルフィード

ユニフォーム色	F/P	シャツ	パンツ	ソックス	G/K	シャツ	パンツ	ソックス
		メイン	オレンジ	ブラック		オレンジ	メイン	ピンク
		サブ	ブルー	ブルー		サブ	グレー	グレー

福井県

福井 GO WEST LFC

ユニフォーム色	F/P	シャツ	パンツ	ソックス	G/K	シャツ	パンツ	ソックス
		メイン	緑	緑		緑	メイン	赤
		サブ	灰	灰		サブ	水色	水色

長野県

シュロス松本

ユニフォーム色	F/P	シャツ	パンツ	ソックス	G/K	シャツ	パンツ	ソックス
		メイン	赤	赤		赤	メイン	黄
		サブ	白	緑		サブ	ピンク	ピンク

栃木県

ヴェルフェ矢板

ユニフォーム色	F/P	シャツ	パンツ	ソックス	G/K	シャツ	パンツ	ソックス
		メイン	緑	緑		緑	メイン	ピンク
		サブ	白	白		サブ	黄	黄

群馬県

ITOフェリスレディース

ユニフォーム色	F/P	シャツ	パンツ	ソックス	G/K	シャツ	パンツ	ソックス
		メイン	赤	赤		赤	メイン	黄
		サブ	青	青		サブ	緑	緑

埼玉県

FCスペアールtoda U15

ユニフォーム色	F/P	シャツ	パンツ	ソックス	G/K	シャツ	パンツ	ソックス
		メイン	青碧	紺		紺	メイン	黄
		サブ	桃	桃		サブ	グレー	グレー

神奈川県

SC相模原FIORE

ユニフォーム色	F/P	シャツ	パンツ	ソックス	G/K	シャツ	パンツ	ソックス
		メイン	緑	黒		緑	メイン	赤
		サブ	白	白		サブ	紫	紫

石川県

金沢学院大学付属高校

ユニフォーム色	F/P	シャツ	パンツ	ソックス	G/K	シャツ	パンツ	ソックス
		メイン	エンジ	エンジ		エンジ	メイン	黄
		サブ	白	白		サブ	グレー	グレー

山梨県

UスポーツクラブSolare

ユニフォーム色	F/P	シャツ	パンツ	ソックス	G/K	シャツ	パンツ	ソックス
		メイン	ネイビー	ネイビー		ネイビー	メイン	黄
		サブ	グレー	グレー		サブ	緑	緑

長野県

SCセレジエイラ長野レディース

ユニフォーム色	F/P	シャツ	パンツ	ソックス	G/K	シャツ	パンツ	ソックス
		メイン	ピンク	ピンク		ピンク	メイン	グリーン
		サブ	サックス	サックス		サブ	パープル	パープル

長野県

松本国際高校

ユニフォーム色	FP	シャツ	パンツ	ストッキング	GK	シャツ	パンツ	ストッキング		
		メイン	水	青		水	メイン	黒	黒	黒
		サブ	エンジ	エンジ		エンジ	サブ	紺	紺	紺

岐阜県

JUVEN FC FLOR

ユニフォーム色	FP	シャツ	パンツ	ストッキング	GK	シャツ	パンツ	ストッキング		
		メイン	ブルー	ブルー		ブルー	メイン	オレンジ	オレンジ	オレンジ
		サブ	グレー	ブラック		グレー	サブ	イエロー	イエロー	イエロー

長野県

松商学園高校

ユニフォーム色	FP	シャツ	パンツ	ストッキング	GK	シャツ	パンツ	ストッキング		
		メイン	青	青		青	メイン	黄	黄	黄
		サブ	白	白		白	サブ	オレンジ	オレンジ	オレンジ

岐阜県

飛騨AG FC Dream

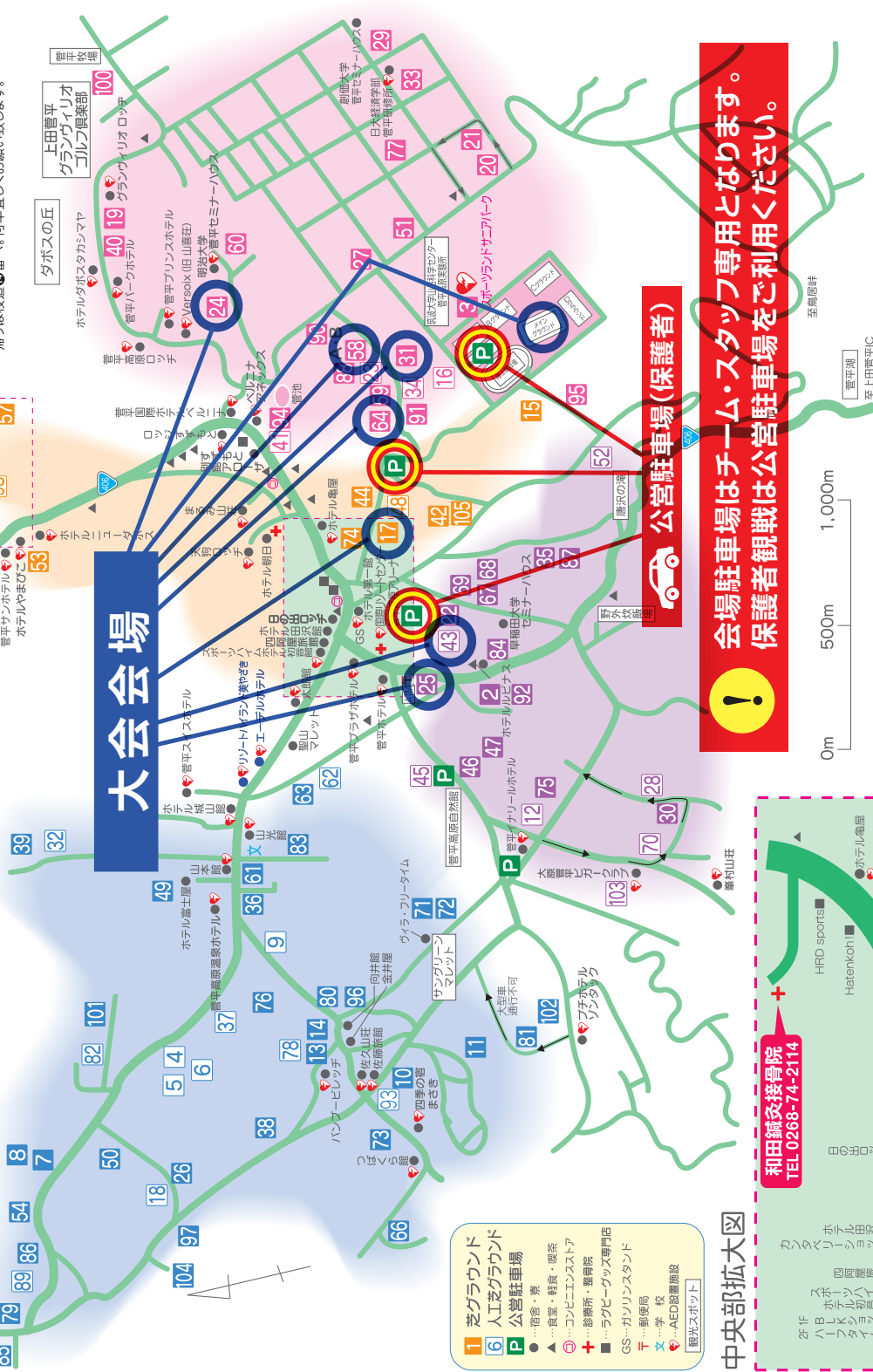
ユニフォーム色	FP	シャツ	パンツ	ストッキング	GK	シャツ	パンツ	ストッキング		
		メイン	青	黒		青	メイン	橙	橙	橙
		サブ	白	白		白	サブ	灰	灰	灰

第39回 サッカーマガジンカップ 全国レディース大会2026

菅平高原グラウンドマップ

至長野IC (豊前のみ 大型車不可)
グラウンドにお出かけ前は必ずGoogleで検索して下さい。

菅平○○番グラウンド 🔍 検索



! 会場駐車場はチーム・スタッフ専用となります。
保護者観戦は公営駐車場をご利用ください。

0m 500m 1,000m

中央部拡大図



路上駐車禁止

宿泊に付いてのご相談は菅平高原旅館組合にご相談下さい。
TEL. (0268) -74-2003 FAX. (0268) -74-2353
ペンションご希望の方はペンション部ホームページ
<http://www.sugadaira.info/> を検索下さい。

市管グラウンド名	NO.	TEL(0268)
サニパーク	2	74-2003
エーデルホテル	3	61-7090
ホテル朝日	4	74-2131
佐久山荘	5	74-2661
菅平ホテル	6	74-2072
菅平ホテル	7	74-3737
菅平ホテル	8	74-3711
菅平ホテル	9	74-3711
菅平ホテル	10	74-3711
菅平ホテル	11	74-3711
菅平ホテル	12	74-3711
菅平ホテル	13	74-2175
菅平ホテル	14	74-2175
菅平ホテル	15	74-2175
菅平ホテル	16	74-2360
菅平ホテル	17	74-3411
菅平ホテル	18	74-3411
菅平ホテル	19	74-2355
菅平ホテル	20	74-2533
菅平ホテル	21	74-2533
菅平ホテル	22	74-2345
菅平ホテル	23	74-2345
菅平ホテル	24	74-2100
菅平ホテル	25	74-2100
菅平ホテル	26	74-2001
菅平ホテル	27	74-2003
菅平ホテル	28	74-2628
菅平ホテル	29	74-2628
菅平ホテル	30	74-2612
菅平ホテル	31	74-2318
菅平ホテル	32	74-2318
菅平ホテル	33	74-2300
菅平ホテル	34	74-2431
菅平ホテル	35	74-2165
菅平ホテル	36	74-2523
菅平ホテル	37	74-2523
菅平ホテル	38	74-2515
菅平ホテル	39	74-2678
菅平ホテル	40	74-2678
菅平ホテル	41	74-2325
菅平ホテル	42	74-2325
菅平ホテル	43	74-2030
菅平ホテル	44	74-2030
菅平ホテル	45	74-2035
菅平ホテル	46	74-2035
菅平ホテル	47	74-2066
菅平ホテル	48	74-2066
菅平ホテル	49	74-2038
菅平ホテル	50	74-2038
菅平ホテル	51	74-2331
菅平ホテル	52	74-2331
菅平ホテル	53	74-2064
菅平ホテル	54	74-2064
菅平ホテル	55	74-2065
菅平ホテル	56	74-2065
菅平ホテル	57	74-2065
菅平ホテル	58	74-4003
菅平ホテル	59	74-4003
菅平ホテル	60	74-2085
菅平ホテル	61	74-2085
菅平ホテル	62	74-2082
菅平ホテル	63	74-2082
菅平ホテル	64	75-5202
菅平ホテル	65	74-2073
菅平ホテル	66	74-2073
菅平ホテル	67	74-2015
菅平ホテル	68	74-2015
菅平ホテル	69	74-2666
菅平ホテル	70	74-2666
菅平ホテル	71	74-2616
菅平ホテル	72	74-2616
菅平ホテル	73	74-2673
菅平ホテル	74	74-2673
菅平ホテル	75	74-2110
菅平ホテル	76	74-2110
菅平ホテル	77	74-2600
菅平ホテル	78	74-2600
菅平ホテル	79	74-2606
菅平ホテル	80	74-2606
菅平ホテル	81	74-2070
菅平ホテル	82	74-2070
菅平ホテル	83	74-2422
菅平ホテル	84	74-2422
菅平ホテル	85	74-2163
菅平ホテル	86	74-2163
菅平ホテル	87	74-2667
菅平ホテル	88	74-2667
菅平ホテル	89	74-1111
菅平ホテル	90	74-1111
菅平ホテル	91	74-3377
菅平ホテル	92	74-3377
菅平ホテル	93	74-3377
菅平ホテル	94	74-3377
菅平ホテル	95	75-7130
菅平ホテル	96	75-7130
菅平ホテル	97	75-7130
菅平ホテル	98	75-7130
菅平ホテル	99	75-7130
菅平ホテル	100	75-7130

菅平高原観光協会・菅平高原旅館組合
TEL. (0268) 74-2003 FAX. (0268) 74-2353
ホームページ <http://sugadaira.com>

諸 注 意

怪我をした場合

各会場の本部スタッフまで必ずご連絡ください。必要に応じて、救急車・病院へ連絡いたします。

※医療機関を受診することになった場合、**健康保険証がないと全額自己負担**になってしまいます。なお、健康保険証は必ず**原本をご持参ください**。(多くの場合、健康保険証のコピーを見せても全額自己負担で受診することになりますのでご注意ください。)

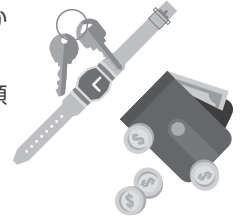


貴重品の管理

各自で責任をもって管理をお願いいたします。

宿泊先、会場周辺、駐車場などで起きた盗難に関しては弊社では責任を負いかねますので予めご了承ください。

また、貴重品は宿泊先のフロントにお預けいただくことをお勧めいたします。



保険

弊社大会にご参加の方は傷害保険に全員加入させていただいております。

怪我をした場合は現地スタッフもしくは弊社までご連絡ください。



アップスペース

試合前のウォーミングアップ、試合後のクールダウンなどは大会指定のスペースをご利用ください。指定のスペース以外は**使用禁止**となります。



ゴミの処理

チームで出したゴミは宿泊先にお持ち帰りください。

会場などに残さぬよう、ご協力をお願いいたします。



駐車場

各会場、駐車場のスペースには限りがございます。自家用車をご利用の場合は乗り合いでお越しく下さい。

また、駐車場内での事故や盗難に関しては弊社では責任を負いかねますので予めご了承ください。



落雷時の対応（屋外利用時）

弊社大会では落雷時に雷検知器を参考に大会の中断・中止の判断を行っております。

本部から連絡があった場合はご協力いただきますようお願いいたします。



地震発生時の対応

- ゴールやテント、電柱など倒れる可能性が高いものから離れてください。
- 避難勧告が出た場合はハザードマップなどを確認のうえ、避難所へ移動してください。
- 移動の際には電線や地割れに注意してください。
- 宿泊先の方と避難経路や避難場所の確認を行ってください。
- 地震が起きたらテーブルなどの下に隠れ、身を守ることを優先してください。
- 扉や窓を開けて出入口を確保してください。
- 慌てて屋外に飛び出さないでください。
- 宿泊先やチーム代表者の指示に従い、落ち着いて行動してください。

